

2019

Катышуучунун
коду

Кыргыз Республикасынын
Билим берүү жана илим
министрлиги



Министерство
образования и науки
Кыргызской Республики



БИЛИМДИ БААЛОО ЖАНА ОКУТУУ УСУЛДАРЫ БОРБОРУ
ЦЕНТР ОЦЕНКИ В ОБРАЗОВАНИИ И МЕТОДОВ ОБУЧЕНИЯ
CENTER FOR EDUCATIONAL ASSESSMENT AND TEACHING METHODS

Республикалык олимпиаданын IV этабы

IV этап Республиканской олимпиады

География

2-күн / 2 день

Фамилиясы/ Фамилия		Аты/Имя	
Атасынын аты/ Отчество			
Мектеби/Школа		Айылы/ Село	
Району/Район		Шаары/ Город	
Облусу/Область			
Телефону/ Телефон			
Мугалими жөнүндө маалымат/ Сведения об учителе			
Мугалиминин ФАА/ ФИО учителя			

Упайы
Баллы

Катышуучунун
коду

Теориялык турда катышуучулар жабык (А бөлүгү) жана ачык (Б бөлүгү) типтеги тапшырмаларды аткарышат.

А бөлүгү. Жабык типтеги тест тапшырмаларындагы берилген суроого ар кандай вариантта жооп берсе болот:

- Бир жоопту тандоо боюнча тапшырмалар. Олимпиаданын катышуучусу сунушталган жооп варианттарынан бир туура жоопту тандашы керек.
- Бөлүк, элемент, түшүнүктөрдү таап же конструкция, ырастоолорго теңдештирип; эки (же көп) тизменин элементтеринин ортосундагы дал келүүнү калыбына келтирүүгө багытталган тапшырмалар.

Б бөлүгү. Ачык типтеги тапшырмалар – эркин баяндоо же эркин түзүлүштөгү тапшырмалар:

- Географиялык терминдерди аныктоого багытталган суроолор.
- Тапшырманын мазмуну боюнча катышуучулардын кеңири жоопторун талап кылган тапшырмалар.

Теориялык турдагы тапшырмаларды аткарууга бөлүнгөн убакыт 3 астрономиялык саатты түзөт.

Теориялык турдун тапшырмаларын аткаруу үчүн олимпиаданын катышуучуларына бир гана **көк** калем керек болот. Уюлдук телефонду колдонууга уруксат берилбейт. Керектүү болгон бардык математикалык эстептөөлөрдү администраторлор тараткан черновиктерге жазып аткарса болот.

В теоретическом туре участники выполняют тестовые задания закрытого (часть А) и открытого (часть Б) типа.

Часть А. Тестовые задания закрытого типа предусматривают различные варианты ответов на поставленный вопрос:

- Задания с выбором одного правильного ответа. Из ряда предлагаемых вариантов ответов участнику олимпиады необходимо выбрать один ответ.
- Задания на восстановление соответствия, в которых необходимо найти или приравнять части, элементы, понятия конструкциям, утверждениям; восстановить соответствие между элементами двух (и более) списков.

Часть Б. Задания открытого типа - задания свободного изложения или свободного конструирования:

- Задания на определение географических терминов
- Задания, предполагающие развернутые ответы участников по сути задания.

Продолжительность теоретического тура определяется в объёме 3 астрономических часов.

Для выполнения заданий участникам олимпиады потребуется ручка **с синей** пастой. Не допускается использование мобильных телефонов. Все необходимые математические расчёты выполняются в выданных администраторами черновиках.

ТЕОРИЯЛЫК ТУР

А бөлүгү. Тесттик тапшырмалар

№ 1 тапшырма. Ар бир тапшырмада бир туура жоопту бөлүп көрсөткүлө.

1. Мерцбахер көлү кайсы мөңгүнүн территориясында жайгашкан?

- а) Мушкетов мөңгүсү
- б) Петров мөңгүсү
- в) Кара-Баткак мөңгүсү
- г) Түндүк Эңилчек мөңгүсү

2. Орто-Токой суу сактагычы Кыргызстандын кайсы облустарынын чек арасында жайгашкан?

- а) Чүй жана Ысык-Көл
- б) Жалал-Абад жана Нарын
- в) Нарын жана Ысык-Көл
- г) Чүй жана Нарын

3. Төмөнкү улуттук парктардын кайсынысы Талас облусунда жайгашкан?

- а) Кыргыз-Ата
- б) Падыша-Ата
- в) Кара-Шоро
- г) Беш-Таш

4. *Шах-Фазил* күмбөзү кайсы райондо жайгашкан?

- а) Аксы
- б) Ала-Бука
- в) Ноокен
- г) Сузак

5. Кыргызстандагы эң бийик шаркыратма кайсы?

- а) Апшыр-Сай
- б) Барскоон
- в) Арстанбап
- г) Ысык-Ата

6. Соң-Көл көлүнүн түштүк бөлүгү кайсы коруктун бөлүгү болуп саналат?

- а) Ысык-Көл
- б) Нарын
- в) Сарычат-Ээрташ
- г) Каратал-Жапырык

7. Кыргызстандын кайсы коругунда Мензбир суурлары коргоого алынган?

- а) Ысык-Көл
- б) Беш-Арал
- в) Падыша-Ата
- г) Сарычат-Ээрташ

ТЕОРЕТИЧЕСКИЙ ТУР

Часть А. Тестовые задания

Задание №1. В каждом задании выделите один правильный ответ

1. На территории какого ледника находится оз. Мерцбахера?

- а) ледник Мушкетова
- б) ледник Петрова
- в) ледник Кара-Баткак
- г) ледник Северный Энильчек

2. На границе каких областей Кыргызстана расположено Орто-Токойское водохранилище?

- а) Чуйской и Иссык-Кульской
- б) Джалал-Абадской и Нарынской
- в) Нарынской и Иссык-Кульской
- г) Чуйской и Нарынской

3. Какой из этих национальных парков находится в Таласской области?

- а) Кыргыз-Ата
- б) Падыша-Ата
- в) Кара-Шоро
- г) Беш-Таш

4. В каком районе находится Мавзолей *Шах-Фазиль*?

- а) Аксыйском
- б) Ала-Букинском
- в) Ноокенском
- г) Сузакском

5. Какой водопад является самым высоким в Кыргызстане?

- а) Абшир-Сай
- б) Барскаун
- в) Арсланбоб
- г) Ысык-Атинский

6. Частью какого заповедника является южная часть оз. Сон-Куль?

- а) Иссык-Кульский
- б) Нарынский
- в) Сарычат-Ээрташский
- г) Каратал-Жапырыкский

7. В каком заповеднике Кыргызстана охраняются сурки Мензбира?

- а) Иссык-Кульский
- б) Беш-Аральский
- в) Падыша-Атинский
- г) Сарычат-Ээрташский

8. Нарын облусунда калктын орточо жыштыгы канчаны түзөт (акыркы жылдардын маалыматтары боюнча)?

- а) 4,6
- б) 6,1
- в) 8,3
- г) 9,8

9. Чүй облусунун төмөндө берилген райондорунун кайсынысы Нарын облусу менен чектешпейт?

- а) Панфилов
- б) Жайыл
- в) Сокулук
- г) Ысык-Ата

10. Төмөндө берилген деңиздердин кайсынысы экватордон эң алыс жайгашкан?

- а) Тасман деңизи
- б) Андаман деңизи
- в) Филиппин деңизи
- г) Арафура деңизи

11. Кайсы өлкө “G7” эл аралык клубуна кирбейт?

- а) Италия
- б) Канада
- в) Япония
- г) Россия

12. Төмөнкү мамлекеттердин кайсынысы федерация эмес?

- а) Иран
- б) Сомали
- в) Аргентина
- г) Малайзия

13. Төмөндө берилген өлкөлөрдүн кайсынысы Нигер Республикасы менен чектешпейт?

- а) Чад
- б) Мали
- в) Камерун
- г) Буркина-Фасо

14. Мусулман өлкөлөрүнүн гана борборлору берилген сапты көрсөткүлө.

- а) Дели, Джакарта, Багдад.
- б) Каир, Триполи, Алжир.
- в) Хартум, Кито, Могадишо.
- г) Асунсьон, Коломбо, Янгон.

8. Сколько составляет средняя плотность населения в Нарынской области? (по данным последних лет)

- а) 4,6
- б) 6,1
- в) 8,3
- г) 9,8

9. Какой из ниже перечисленных районов Чуйской области не граничит с Нарынской областью?

- а) Панфиловский
- б) Жайылский
- в) Сокулукский
- г) Ысык-Атинский

10. Какое из перечисленных ниже морей расположено дальше от экватора?

- а) Тасманово море
- б) Андаманское море
- в) Филиппинское море
- г) Арафурское море

11. Какая страна не входит в международный клуб “G7”?

- а) Италия
- б) Канада
- в) Япония
- г) Россия

12. Какое из ниже перечисленных государств не является федерацией?

- а) Иран
- б) Сомали
- в) Аргентина
- г) Малайзия

13. Какая из перечисленных ниже стран не граничит с Республикой Нигер?

- а) Чад
- б) Мали
- в) Камерун
- г) Буркина-Фасо

14. Выберите строку, в которой названы столицы только мусульманских государств.

- а) Дели, Джакарта, Багдад.
- б) Каир, Триполи, Алжир.
- в) Хартум, Кито, Могадишо.
- г) Асунсьон, Колombo, Янгон.

15. Виктория шаркыратмасы кайсы дарыяда жайгашкан?

- а) Замбези
- б) Парана
- в) Маккензи
- г) Конго

16. Сунушталган варианттардын ичинен туура жоопту тапкыла.

- а) Дүйнө калкынын 60 пайызга жакыны Жердеги кургак территориянын 8 пайызында жашайт.
- б) Дүйнө калкынын 70 пайызга жакыны деңиз деңгээлинен 1000 м чейинки бийиктикте жайгашкан ойдуң жана түздүктөрдө жашайт.
- в) Дүйнө калкынын 70 пайызга жакыны Жердеги кургак территориянын 7 пайызында жашайт.
- г) Дүйнө калкынын 30 пайызга жакыны деңиз жана океан жээктерин бойлогон 200 километрлик зонада жашайт.

17. Төмөндө берилген мамлекеттердин кайсынысы НАТОнун мүчөсү эмес?

- а) Албания
- б) Исландия
- в) Швеция
- г) Түркия

18. Экономикалык-географиялык типология боюнча, “көчмө” капитализм өлкөлөрүнө төмөнкүлөр кирет (туура тизмени тандагыла):

- а) АКШ, Италия, Германия, Греция, Япония
- б) Австралия, Бразилия, Куба, Индонезия, Филиппин
- в) Ирландия, Австрия, Жаңы Зеландия, АКШ, Израиль
- г) Канада, Израиль, Австралия, Жаңы Зеландия, ТАР

19. Алюминий өндүрүшү эмнеге багытталат?

- а) Сырьёго
- б) Энергияга
- в) Транспортко
- г) Керектөөчүгө

20. Евразиянын эң чоң түздүгү кайсы?

- а) Батыш-Сибирь түздүгү
- б) Улуу Кытай түздүгү
- в) Чыгыш Европа түздүгү
- г) Инд-Ганг түздүгү

15. На какой реке находится водопад Виктория?

- а) Замбези
- б) Парана
- в) Маккензи
- г) Конго

16. Найдите правильный ответ среди предложенных вариантов:

- а) Около 60 % населения мира проживает на 8% территории земной суши.
- б) Около 70% населения мира проживает на низменностях и равнинах, расположенных на высоте до 1000 м над уровнем моря.
- в) Около 70% населения мира проживает на 7% территории земной суши.
- г) Около 30% населения мира проживает в 200-километровой полосе вдоль побережий морей и океанов.

17. Какое из перечисленных ниже государств не является членом НАТО?

- а) Албания
- б) Исландия
- в) Швеция
- г) Турция

18. К странам «переселенческого» капитализма, согласно экономико-географической типологии, относятся следующие (выбрать верную строку):

- а) США, Италия, Германия, Греция, Япония
- б) Австралия, Бразилия, Куба, Индонезия, Филиппины
- в) Ирландия, Австрия, Новая Зеландия, США, Израиль
- г) Канада, Израиль, Австралия, Новая Зеландия, ЮАР

19. Производство алюминия ориентируется на:

- а) Сырьё
- б) Энергию
- в) Транспорт
- г) Потребителя

20. Какая равнина Евразии самая большая?

- а) Западно-Сибирская
- б) Великая Китайская
- в) Восточно-Европейская
- г) Индо-Гангская

№ 2 тапшырма. Элементтерди бири-бирине дал келтиргиле.

1. Тоо чокулары менен тоо системаларын дал келтиргиле:

1.	Мак-Кинли	А.	Анд
2.	Жеңиш	Б.	Чоң Кавказ
3.	Белуха	В.	Кордильера
4.	Казбек	Г.	Алтай
5.	Аконкагуа	Д.	Тянь-Шань

1.____, 2____, 3.____, 4.____, 5.____.

2. ГЭСтер менен алар жайгашкан дарыяларды дал келтиргиле.

ГЭС		Дарыя	
1.	Красноярск	А.	Волга
2.	Чебоксары	Б.	Енисей
3.	Нурек	В.	Янцзы
4.	«Үч капчыгай (Три ущелья)»	Г.	Ангара
5.	Усть-Илимск	Д.	Вахш
6.	Итайпу	Е.	Нил
7.	Гранд-Кули	Ж.	Колорадо
8.	Асуан	З.	Парана
9.	Гувер плотинасы	И.	Нарын
10.	Токтогул	К.	Колумбия

1.____, 2.____, 3.____, 4.____, 5.____, 6.____, 7.____, 8.____, 9.____, 10.____.

3. Өлкөлөрдү, алардын борборлорун, башкаруу формаларын, өлкөлөрдүн аянттарын жана калктарынын сандарын дал келтиргиле.

Өлкө		Борбору		Башкаруу формасы		Өлкөнүн аянты, миң км ²		Калкынын саны, миң киши	
1.	Люксембург	А.	Токио	I.	Президенттик республика	а	1104,3	и	38,1
2.	Лихтенштейн	Б.	Абуджа	II.	Султанат	б	377,9	к	602,0
3.	Камбоджа	В.	Куала-Лумпур	III.	Парламенттик республика	в	2,6	л	198369,1
4.	Катар	Г.	Аддис-Абеба	IV.	Королдук	г	11,6	м	126225,0
5.	Малайзия	Д.	Люксембург	V.	Княздык	д	923,8	н	15577,9
6.	Япония	Е.	Пномпень	VI.	Эмират	е	329,8	о	2641,7
7.	Нигерия	Ж.	Вадуц	VII.	Улуу Герцогдук	ж	0,16	п	30987,0
8.	Эфиопия	З.	Доха	VIII.	Империя	з	181	р	102403,2

1.____; 2.____; 3.____; 4.____;

5.____; 6.____; 7.____; 8.____.

Задание №2. Установите соответствие между элементами.

1. Установите соответствие между горными вершинами и горными системами

1.	Мак-Кинли	А.	Анды
2.	Победа	Б.	Большой Кавказ
3.	Белуха	В.	Кордильеры
4.	Казбек	Г.	Алтай
5.	Аконкагуа	Д.	Тянь-Шань

1.____, 2____, 3.____, 4.____, 5.____.

2. Установите соответствие между ГЭСами и реками, на которой они расположены

ГЭС		Река	
1.	Красноярская	А.	Волга
2.	Чебоксарская	Б.	Енисей
3.	Нурекская	В.	Янцзы
4.	«Три ущелья»	Г.	Ангара
5.	Усть-Илимская	Д.	Вахш
6.	Итайпу	Е.	Нил
7.	Гранд-Кули	Ж.	Колорадо
8.	Асуанская	З.	Парана
9.	Плотина Гувера	И.	Нарын
10.	Токтогульская	К.	Колумбия

1.____, 2.____, 3.____, 4.____, 5.____, 6.____, 7.____, 8.____, 9.____, 10.____.

3. Установите соответствие между страной, столицей, формой правления, площадью страны и их населением

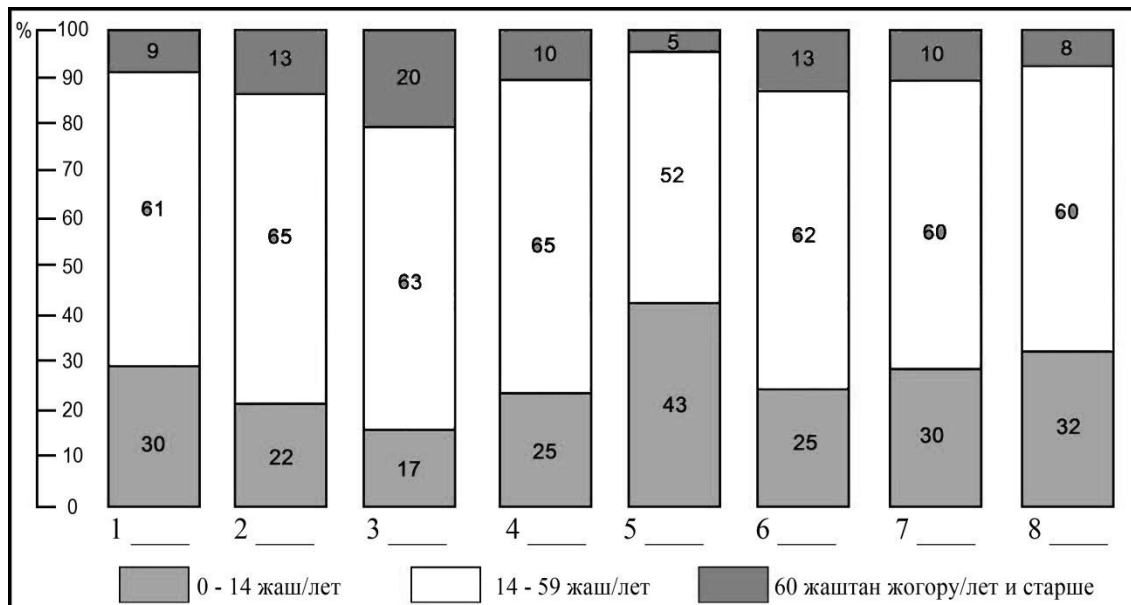
Страна	Столица	Форма правления		Площадь страны, тыс. км ²		Население, тыс. чел.			
		А	Б	а	б	и	к		
1.	Люксембург	А	Токио	I.	Президентская республика	а	1104,3	и	38,1
2.	Лихтенштейн	Б	Абуджа	II.	Султанат	б	377,9	к	602,0
3.	Камбоджа	В	Куала-Лумпур	III.	Парламентская республика	в	2,6	л	198369,1
4.	Катар	Г	Аддис-Абеба	IV.	Королевство	г	11,6	м	126225,0
5.	Малайзия	Д	Люксембург	V.	Княжество	д	923,8	н	15577,9
6.	Япония	Е	Пномпень	VI.	Эмират	е	329,8	о	2641,7
7.	Нигерия	Ж	Вадуц	VII.	Великое Герцогство	ж	0,16	п	30987,0
8.	Эфиопия	З	Доха	VIII	Империя	з	181	р	102403,2

1.____; 2.____; 3.____; 4.____;
5.____; 6.____; 7.____; 8.____.

4. Төмөндө берилген жооп варианттары боюнча, калктын жаш-курактык курамын жана территорияны дал келтиргиле.

Жооп варианттары:

- А) Бүткүл дүйнө, Б) КМШ, В) Чет өлкөлүк Европа, Г) Чет өлкөлүк Азия, Д) Африка, Е) Түндүк Америка, Ж) Латын Америкасы, З) Австралия жана Океания



1.____, 2.____, 3.____, 4.____, 5.____, 6.____, 7.____, 8.____.

5. Кен чыккан жердин аты менен ал жерде казылып алынган пайдалуу кенди дал келтиргиле.

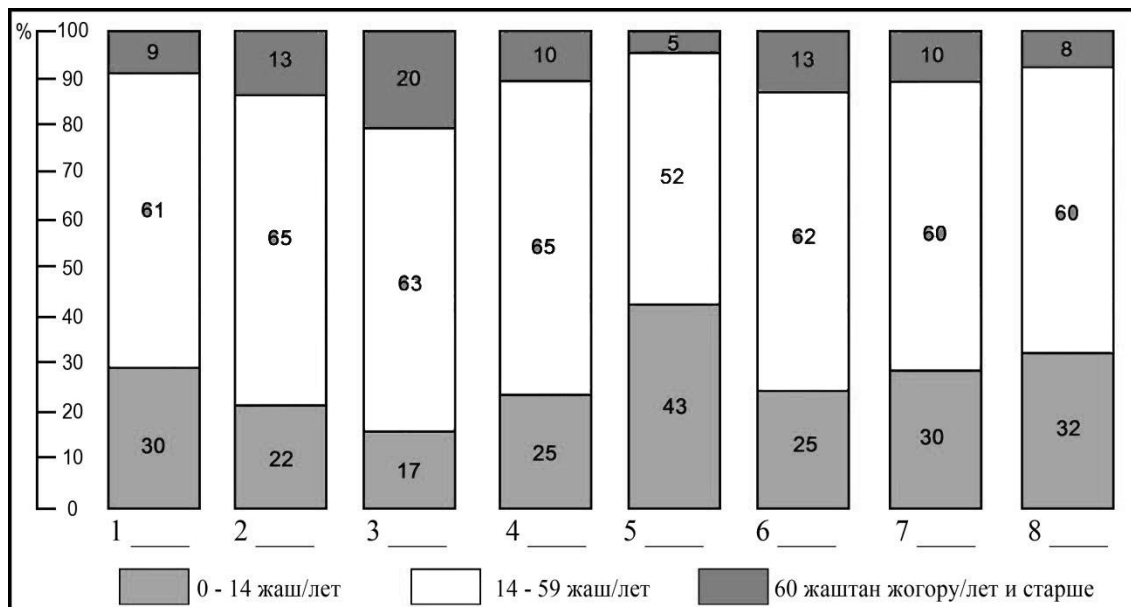
Кен чыккан жердин аты		Пайдалуу кен	
1.	Күрмөнтү	А.	вольфрам
2.	Кара-Корум II	Б.	алтын
3.	Жер-Үй	В.	волластонит
4.	Жетим-Тоо	Г.	жез
5.	Сандык	Д.	акиташ
6.	Айдаркен	Е.	калай
7.	Кадамжай	Ж.	темир
8.	Кең-Суу	З.	сымап
9.	“Трудовое”	И.	алюминий
10.	Бозумчак	К.	сурьма

1.____, 2.____, 3.____, 4.____, 5.____, 6.____, 7.____, 8.____, 9.____, 10.____.

4. Установите соответствие между возрастным составом населения и территорией, по предложенным ниже вариантам ответов

Варианты ответов:

- А) Весь мир, Б) СНГ, В) Зарубежная Европа, Г) Зарубежная Азия, Д) Африка,
Е) Северная Америка, Ж) Латинская Америка, З) Австралия и Океания



1.____, 2.____, 3.____, 4.____, 5.____, 6.____, 7.____, 8.____.

5. Установите соответствие между названием месторождения и полезным ископаемым, которое там добывается

название месторождения		полезное ископаемое	
1.	Курменты	Л.	вольфрам
2.	Кара-Корум II	М.	золото
3.	Джеруй	Н.	волластонит
4.	Джетым	О.	медь
5.	Сандык	П.	известняки
6.	Хайдаркан	Р.	олово
7.	Кадамжай	С.	железо
8.	Кенсу	Т.	ртуть
9.	Трудовое	У.	алюминий
10.	Бозымчак	Ф.	сурьма

1.____, 2.____, 3.____, 4.____, 5.____, 6.____, 7.____, 8.____, 9.____, 10.____.

Б бөлүгү. Ачык типтеги тапшырмалар. Жоопторду ар бир суроонун астындагы саптарга жазгыла.

№ 1 тапшырма

1. Кыргызстандын кайсы райондору Кытай менен чектешет?

2. Кабак күрөң көмүр бассейни жайгашкан облусту, районду жана тоо кыркасын атагыла.

3. Кыргызстандын эң терең 5 көлүн атагыла.

4. Кыргызстандын кайсы райондорунун чек аралары Талас Ала-Тоосунун кыркаларында жайгашкан?

5. Борборлору Дунай дарыясында жайгашкан мамлекеттерди атагыла. Ошондой эле бул борборлорду да атагыла.

6. Территориясынан Түштүк тропици өткөн мамлекеттерди атагыла.

7. Азиянын монархиялык башкаруу формасына ээ өлкөлөрүн санап бергиле.

8. Кайсы жылы жана кайсы өлкөдө “Гринпис” эл аралык көз карандысыз коомдук уюму түзүлгөн?

9. Табигый газдын эң көп запасына ээ болгон биринчи 5 өлкөнү атагыла.

10. АСЕАН уюмунун курамына кирген өлкөлөрдү санап бергиле.

Часть Б. Задания открытого типа. Ответы запишите на строках под каждым вопросом.

Задание №1

1. Какие районы Кыргызстана граничат с Китаем?

2. Назовите область, район и горный хребет расположения Кабакского бассейна бурого угля.

3. Назовите 5 самых глубоких озёр Кыргызстана.

4. Границы каких районов Кыргызстана расположены на хребте Талас Ала-Тоо?

5. Назовите государства, столицы которых расположены на реке Дунай. Также назовите эти столицы.

6. Назовите государства, через которые проходит Южный тропик.

7. Перечислите страны Азии с монархической формой правления.

8. В каком году и в какой стране была создана международная независимая общественная организация «Гринпис»?

9. Назовите первые 5 стран, обладающие самыми большими запасами природного газа.

10. Перечислите страны, входящие в состав АСЕАН.

№ 2 тапшырма. Төмөнкү терминдердин аныктамаларын жазгыла:

1) Грабен

2) Изотерма

3) Ороним

4) Польшдер

5) Каптал экспозициясы

6) Селитебдүү территория

7) Азимут

8) Бергштрих

9) Морена

10) Демаркация

Задание №2. Напишите определение для следующих терминов:

1) Грабен

2) Изотерма

3) Ороним

4) Пolder

5) Экспозиция склона

6) Селитебная территория

7) Азимут

8) Бергштрих

9) Морена

10) Демаркация









№ 3 тапшырма.

Таблицалардагы атактуу жайлардын сүрөттөрүнүн астына:

1. сунушталган жооп варианттарын колдонуп, атактуу жайдын атын жазгыла;
2. ал жайгашкан өлкөнүн атын жазгыла.

Жооп варианттары:

Петра, Пиза мунарасы, Шведагон пагодасы, Чичен-Ица, Колизей, Тадж-Махал, Стоунхендж, Мачу-Пикчу

<p>1</p>  <p>1 _____ 2 _____</p>	<p>5</p>  <p>1 _____ 2 _____</p>
<p>2</p>  <p>1 _____ 2 _____</p>	<p>6</p>  <p>1 _____ 2 _____</p>
<p>3</p>  <p>1 _____ 2 _____</p>	<p>7</p>  <p>1 _____ 2 _____</p>
<p>4</p>  <p>1 _____ 2 _____</p>	<p>8</p>  <p>1 _____ 2 _____</p>









Задание №3.

В таблицах под изображениями достопримечательностей напишите:

1. название достопримечательности, используя предложенные варианты ответов.
2. название страны, в которой она расположена.

Варианты ответов:

Петра, Пизанская башня, Пагода Шведагон, Чичен-Ица, Колизей, Тадж-Махал, Стоунхендж, Мачу-Пикчу

1	 1 _____ 2 _____	5	 1 _____ 2 _____
2	 1 _____ 2 _____	6	 1 _____ 2 _____
3	 1 _____ 2 _____	7	 1 _____ 2 _____
4	 1 _____ 2 _____	8	 1 _____ 2 _____