

ГЕОГРАФИЯ. Республика. ОТВЕТЫ ТЕОРЕТИЧЕСКОГО ТУРА
Часть А. Тестовые задания. (Максимальное количество баллов 85)

Задание №1. В каждом задании выделите один правильный ответ
(Всего 20 баллов, по 1 баллу за каждый правильный ответ. Если участник в одном вопросе отмечает два и более ответов, в том числе правильный ответ, то ответ не учитывается и участник получает 0 баллов)

1. На территории какого ледника находится оз. Мерцбахера?
г) **ледник Северный Энильчек**
2. На границе каких областей Кыргызстана расположено Орто-Токойское водохранилище?
в) **Нарынской и Иссык-Кульской**
3. Какой из этих национальных парков находится в Таласской области?
г) **Беш-Таш**
4. В каком районе находится Мавзолей Шах-Фазиль?
б) **Ала-Букинском**
5. Какой водопад является самым высоким в Кыргызстане?
в) **Арсланбоб**
6. Частью какого заповедника является южная часть оз. Сон-Куль?
г) **Каратал-Жапырыкский**
7. В каком заповеднике Кыргызстана охраняются сурки Мензбира?
б) **Беш-Аральский**
8. Сколько составляет средняя плотность населения в Нарынской области? (по данным последних лет)
б) **6,1**
9. Какой из ниже перечисленных районов Чуйской области не граничит с Нарынской областью?
в) **Сокулукский**
10. Какое из перечисленных ниже морей расположено дальше от экватора?
в) **Тасманово море**
11. Какая страна не входит в международный клуб “G7”?
г) **Россия**
12. Какое из ниже перечисленных государств не является федерацией?
а) **Иран**
13. Какая из перечисленных ниже стран не граничит с Республикой Нигер?
в) **Камерун**
14. Выберите строку, в которой названы столицы только мусульманских государств.
б) **Каир, Триполи, Алжир.**
15. На какой реке находится водопад Виктория?
а) **Замбези**
16. Найдите правильный ответ среди предложенных вариантов:
в) **Около 70% населения мира проживает на 7% территории земной суши.**
17. Какое из перечисленных ниже государств не является членом НАТО?
в) **Швеция**
18. К странам «переселенческого» капитализма, согласно экономико-географической типологии, относятся следующие (выбрать верную строку):
г) **Канада, Израиль, Австралия, Новая Зеландия, ЮАР**
19. Производство алюминия ориентируется на:
б) **Энергию**
20. Какая равнина Евразии самая большая?
в) **Восточно-Европейская**

Задание №2. Установите соответствие между элементами.
(Максимальное количество баллов 65)

1. Установите соответствие между горными вершинами и горными системами.

1.	Мак-Кинли	А.	Анды
2.	Победа	Б.	Большой Кавказ
3.	Белуха	В.	Кордильеры
4.	Казбек	Г.	Алтай
5.	Аконкагуа	Д.	Тянь-Шань

(всего 5 баллов, по 1 баллу за каждый правильный ответ)

1. В, 2. Д, 3. Г, 4. Б, 5. А

2. Установите соответствие между ГЭСами и реками, на которой они расположены (10 баллов)

	ГЭС		Река
1.	Красноярская	А.	Волга
2.	Чебоксарская	Б.	Енисей
3.	Нурекская	В.	Янцзы
4.	«Три ущелья»	Г.	Ангара
5.	Усть-Илимская	Д.	Вахш
6.	Итайпу	Е.	Нил
7.	Гранд-Кули	Ж.	Колорадо
8.	Асуанская	З.	Парана
9.	Плотина Гувера	И.	Нарын
10.	Токтогульская	К.	Колумбия

(всего 10 баллов, по 1 баллу за каждый правильный ответ)

1. Б, 2. А, 3. Д, 4. В, 5. Г, 6. З, 7. К, 8. Е, 9. Ж, 10. И

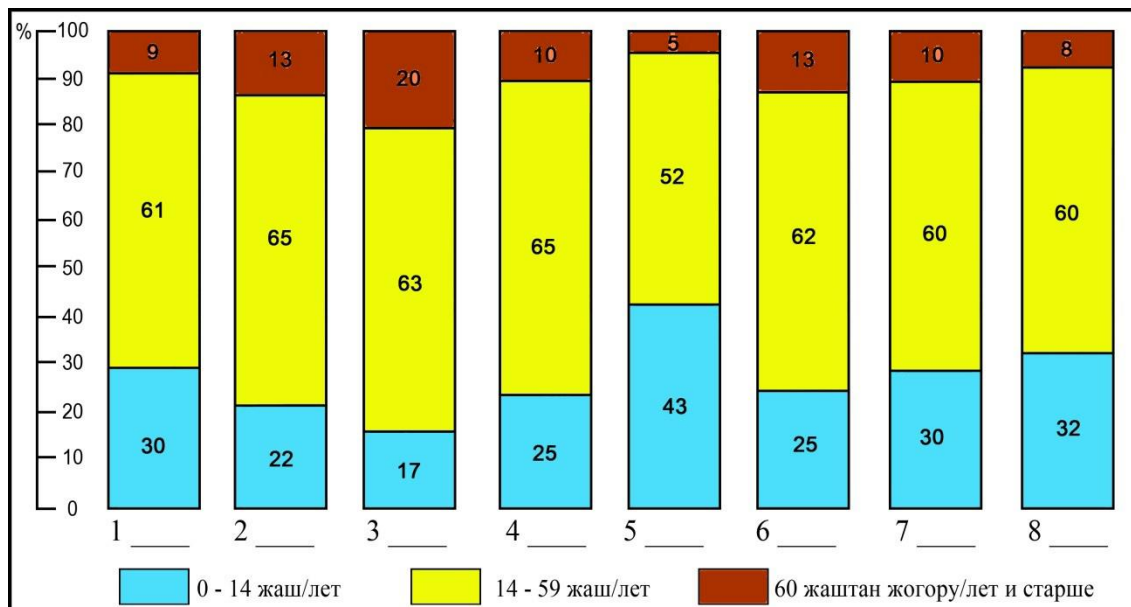
3. Установите соответствие между страной, столицей, формой правления, площадью страны и их населением

1.	Страна	Столица		Форма правления		Площадь страны, тыс. км ²		Население, тыс. чел.	
		А.	Токио	І.	Президентская республика	а	1104,3	и	38,1
2.	Лихтенштейн	Б.	Абуджа	ІІ.	Султанат	б	377,9	к	602,0
3.	Камбоджа	В.	Куала-Лумпур	ІІІ.	Парламентская республика	в	2,6	л	198369,1
4.	Катар	Г.	Аддис-Абеба	ІV.	Королевство	г	11,6	м	126225,0
5.	Малайзия	Д.	Люксембург	V.	Княжество	д	923,8	н	15577,9
6.	Япония	Е.	Пномпень	VI.	Эмират	е	329,8	о	2641,7
7.	Нигерия	Ж.	Вадуц	VII.	Великое Герцогство	ж	0,16	п	30987,0
8.	Эфиопия	З.	Доха	VIII.	Империя	з	181	р	102403,2

(всего 32 балла, по 1 баллу за каждый правильный ответ)

1. Д, VII, в, к; 2. Ж, V, ж, и; 3. Е, IV, з, н; 4. З, VI, г, о;
5. В, II, е, п; 6. А, VIII, б, м; 7. Б, I, д, л; 8. Г, III, а, р.

4. Установите соответствие между возрастным составом населения и предложенными ниже вариантами ответов



Варианты ответов:

- А) Весь мир, Б) СНГ, В) Зарубежная Европа, Г) Зарубежная Азия, Д) Африка,
Е) Северная Америка, Ж) Латинская Америка, З) Австралия и Океания

(всего 8 баллов, по 1 баллу за каждый правильный ответ)

1. Г, 2. Е, 3. В, 4. Б, 5. Д, 6. З, 7. А, 8. Ж.

5. Установите соответствие между названием месторождения и полезным ископаемым, которое там добывается

название месторождения		полезное ископаемое	
1.	Курменты	А.	вольфрам
2.	Кара-Корум II	Б.	золото
3.	Джеруй	В.	волластонит
4.	Джетым	Г.	медь
5.	Сандык	Д.	известняки
6.	Хайдаркан	Е.	олово
7.	Кадамжай	Ж.	железо
8.	Кенсу	З.	ртуть
9.	Трудовое	И.	алюминий
10.	Бозымчак	К.	сурьма

(всего 10 баллов, по 1 баллу за каждый правильный ответ)

1. Д, 2. В, 3. Б, 4. Ж, 5. И, 6. З, 7. К, 8. А, 9. Е, 10. Г

Часть Б. Задания открытого типа. Ответы запишите под каждым вопросом.
(Максимальное количество баллов 94)

Задание №1 (всего 68 баллов, по 1 баллу за каждый правильный ответ. Если участник напишет кроме правильных, ещё и неправильные ответы, то за каждый неправильный ответ он теряет 1 балл)

1. Какие районы Кыргызстана граничат с Китаем?

Алайский, Кара-Кульджинский, Ат-Башинский, Джети-Огузский, Ак-Суйский районы (всего 5 баллов)

2. Назовите область, район и горный хребет расположения Кабакского бассейна бурого угля.

Нарынская область, Джумгалский район, хребет Молдо-Тоо (всего 3 балла)

3. Назовите 5 самых глубоких озер Кыргызстана.

Иссык-Куль (668м), Сары-Челек (234м), Кара-Суу (150м), Кулун (91м), Ала-Куль (73м) (всего 5 баллов)

4. Границы каких районов Кыргызстана расположены на хребте Талас Ала-Тоо?

Бакай-Атинский, Кара-Бууринский, Таласский, Токтогульский, Чаткальский, Жайылский, Панфиловский районы (всего 7 баллов)

5. Назовите государства, столицы которых расположены на реке Дунай. Также назовите эти столицы.

Австрия – Вена, Венгрия – Будапешт, Сербия – Белград, Словакия – Братислава (всего 8 баллов)

6. Назовите государства, через которые проходит Южный тропик.

Чили, Аргентина, Парагвай, Бразилия, Намибия, Ботсвана, ЮАР, Мозамбик, Мадагаскар, Австралия (всего 10 баллов)

7. Перечислите страны Азии с монархической формой правления.

Монархии Азии (13): Иордания, Япония, Саудовская Аравия, Кувейт, Бахрейн, Катар, Объединенные Арабские Эмираты (ОАЭ), Оман, Бутан, Таиланд, Малайзия, Камбоджа, Бруней. (всего 13 баллов)
(Непал до декабря 2007 был монархией, а сейчас республика)

8. В каком году и в какой стране была создана международная независимая общественная организация «Гринпис»?

1971 год, Канада (всего 2 балла)

9. Назовите первые 5 стран, обладающие самыми большими запасами природного газа.

Россия, Иран, Катар, Туркменистан, США (всего 5 баллов)

10. Перечислите страны входящие в состав АСЕАН.

Индонезия, Малайзия, Сингапур, Таиланд, Филиппины, Бруней, Вьетнам, Лаос, Мьянма, Камбоджа (всего 10 баллов)

Задание №2 (Всего 10 баллов, по 1 баллу за каждый полный ответ. Если ответ не полный или содержит кроме правильного ответа ещё и не верные суждения, то ответ оценивается в 0,5 балла)

Напишите определение для следующих терминов:

1) Грабен

Грабен (нем. Graben — ров, канава) — дислокация, участок земной коры, опущенный относительно окружающей местности по крутым или вертикальным тектоническим разломам. Грабены обычно образуются в зонах растяжения земной коры (рифтовых зонах).

2) Изотерма

Изотерма (др.-греч. ἴσος «равный», θερμη «тепло») — изолиния одинаковых температур. Обычно используются понятия изотермы июля и изотермы января.

3) Ороним

Ороним (от греч. ὄρος «гора» + ὄνομα «имя, название») — собственное название любого объекта рельефа земной поверхности: как выпуклого (гора, горный хребет, холм), так и вогнутого (долина, овраг, впадина, ущелье, котлован), то есть любого орографического объекта.

4) Пolder

Пolder (нидерл. polder) — осушенный и возделанный низменный участок побережья. Пolderы обычно располагаются на морских побережьях, часто ниже уровня моря, защищены от моря или других окружающих водоёмов валами, дамбами и другими гидротехническими сооружениями от затопления морскими и речными водами

5) Экспозиция склона

Экспозиция склона (лат. expositio — расстановка, раскладывание) — одна из морфометрических характеристик рельефа, характеризующая пространственную (по отношению к сторонам света) ориентацию элементарного склона холма, горы или горного хребта

6) Селитебная территория

Селитебная территория — земли, предназначенные для строительства жилых и общественных зданий, дорог, улиц, площадей в пределах городов и посёлков городского типа.

7) Азимут

Азимут – это угол между направлением на север и на какой-нибудь определенный предмет (объект) местности

8) Бергштрих

Бергштрих – это черточка, которая показывает направление ската, перпендикулярная к горизонталям

9) Морена

Морена – ледниковые отложения у края ледника. Представляет собой неоднородную смесь обломочного материала — от гигантских глыб, имеющих до нескольких сотен метров в поперечнике, до глинистого материала, образованного в результате перетиранья обломков при движении ледника.

10) Демаркация

Демаркация - проведение линии государственной границы на местности с обозначением ее специальными пограничными знаками, осуществляется на основании документов о делимитации границ.

Задание №3. (Всего 16 баллов, по 1 баллу за каждый правильный ответ)

В таблицах под изображениями достопримечательностей напишите:

1. название достопримечательности, используя предложенные варианты ответов.
2. название страны, в которой она расположена.

Варианты ответов:

Петра, Пизанская башня, Пагода Шведагон, Чичен-Ица, Колизей, Тадж-Махал, Стоунхендж, Мачу-Пикчу

1	 <p>1 Чичен-Ица 2 Мексика</p>	5	 <p>1 Петра 2 Иордания</p>
2	 <p>1 Стоунхендж 2 Великобритания</p>	6	 <p>1 Пагода Шведагон 2 Мьянма</p>
3	 <p>1 Колизей 2 Италия</p>	7	 <p>1 Тадж-Махал 2 Индия</p>
4	 <p>1 Мачу-Пикчу 2 Перу</p>	8	 <p>1 Пизанская башня 2 Италия</p>

Итого за теоретический тур: 179 баллов