

ГЕОГРАФИЯ. Республика. ТЕОРИЯЛЫК ТУРДУН ЖООПТОРУ.

А бөлүгү. Тесттик тапшырмалар. (Максималдуу балл – 85 балл)

№ 1 тапшырма. Ар бир тапшырмада бир туура жоопту бөлүп көрсөткүлө.

(Бардыгы 20 балл, ар бир туура жоопко 1ден балл. Эгер катышуучу бир суроодо эки же андан көп жоопту, алардын ичинде туура жоопту да белгилесе, жооп кабыл алынбайт жана катышуучу 0 балл алат)

1. Мерцбахер көлү кайсы мөңгүнүн территориясында жайгашкан?
г) **Түндүк Эңилчек мөңгүсү**
2. Орто-Токой суу сактагычы Кыргызстандын кайсы облустарынын чек арасында жайгашкан?
в) **Нарын жана Ысык-Көл**
3. Төмөнкү улуттук парктардын кайсынысы Талас облусунда жайгашкан?
г) **Беш-Таш**
4. *Шах-Фазил* күмбөзү кайсы райондо жайгашкан?
б) **Ала-Бука**
5. Кыргызстандагы эң бийик шаркыратма кайсы?
в) **Арстанбап**
6. Соң-Көл көлүнүн түштүк бөлүгү кайсы коруктун бөлүгү болуп саналат?
г) **Каратал-Жапырык**
7. Кыргызстандын кайсы коругунда Мензбир суурлары коргоого алынган?
б) **Беш-Арал**
8. Нарын облусунда калктын орточо жыштыгы канчаны түзөт (акыркы жылдардын маалыматтары боюнча)?
б) **6,1**
9. Чүй облусунун төмөндө берилген райондорунун кайсынысы Нарын облусу менен чектешпейт?
в) **Сокулук**
10. Төмөндө берилген деңиздердин кайсынысы экватордон эң алыс жайгашкан?
в) **Тасман деңизи**
11. Кайсы өлкө “G7” эл аралык клубуна кирбейт?
г) **Россия**
12. Төмөнкү мамлекеттердин кайсынысы федерация эмес?
а) **Иран**
13. Төмөндө берилген өлкөлөрдүн кайсынысы Нигер Республикасы менен чектешпейт?
в) **Камерун**
14. Мусулман өлкөлөрүнүн гана борборлору берилген сапты көрсөткүлө.
б) **Каир, Триполи, Алжир.**
15. Виктория шаркыратмасы кайсы дарыяда жайгашкан?
а) **Замбези**
16. Сунушталган варианттардын ичинен туура жоопту тапкыла.
в) **Дүйнө калкынын 70 пайызга жакыны Жердеги кургак территориянын 7 пайызында жашайт.**
17. Төмөндө берилген мамлекеттердин кайсынысы НАТОнун мүчөсү эмес?
в) **Швеция**
18. Экономикалык-географиялык типология боюнча, “көчмө” капитализм өлкөлөрүнө төмөнкүлөр кирет (туура сапты тандагыла):
г) **Канада, Израиль, Австралия, Жаңы Зеландия, ТАР**
19. Алюминий өндүрүшү эмнеге багытталат?
б) **Энергияга**
20. Евразиянын эң чоң түздүгү кайсы?
в) **Чыгыш-Европа түздүгү**

№ 2 тапшырма. Элементтерди бири-бирине дал келтиргиле.
(Максималдуу балл – 65 балл)

1. Тоо чокулары менен тоо системаларын дал келтиргиле.

1.	Мак-Кинли	А.	Анды
2.	Жениш	Б.	Чоң Кавказ
3.	Белуха	В.	Кордильера
4.	Казбек	Г.	Алтай
5.	Аконкагуа	Д.	Тянь-Шань

(бардыгы 5 балл, ар бир туура жоопко 1ден балл)

1. В, 2. Д, 3. Г, 4. Б, 5. А

2. ГЭСтер менен алар жайгашкан дарыяларды дал келтиргиле. (10 балл)

	ГЭС		Дарыя
1.	Красноярск	А.	Волга
2.	Чебоксары	Б.	Енисей
3.	Нурек	В.	Янцзы
4.	«Үч капчыгай (Три ущелья)»	Г.	Ангара
5.	Усть-Илимск	Д.	Вахш
6.	Итайпу	Е.	Нил
7.	Гранд-Кули	Ж.	Колорадо
8.	Асуан	З.	Парана
9.	Гувер плотинасы	И.	Нарын
10.	Токтогул	К.	Колумбия

(бардыгы 10 балл, ар бир туура жооп үчүн 1ден балл)

1. Б, 2. А, 3. Д, 4. В, 5. Г, 6. З, 7. К, 8. Е, 9. Ж,
10. И

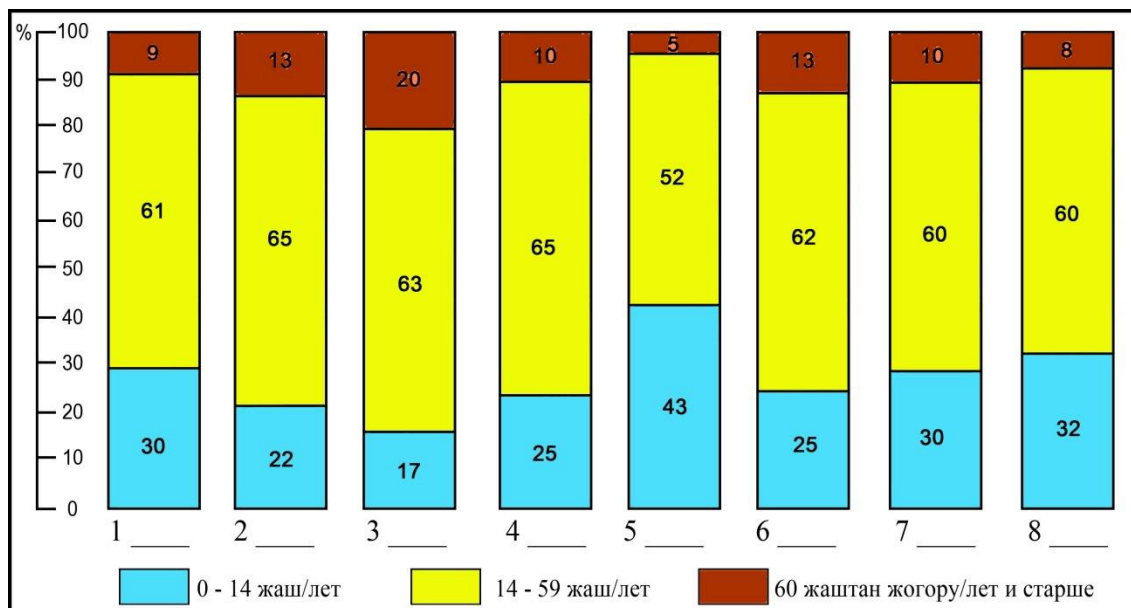
3. Өлкөлөрдү, алардын борборлорун, башкаруу формаларын, өлкөлөрдүн аянттарын жана калктарынын сандарын дал келтиргиле.

Өлкө		Борбору		Башкаруу формасы		Өлкөнүн аянты, миң км ²		Калкынын саны, миң киши	
1.	Люксембург	А.	Токио	I.	Президенттик республика	а	1104,3	и	38,1
2.	Лихтенштейн	Б.	Абуджа	II.	Султанат	б	377,9	к	602,0
3.	Камбоджа	В.	Куала-Лумпур	III.	Парламенттик республика	в	2,6	л	198369,1
4.	Катар	Г.	Аддис-Абеба	IV.	Королдук	г	11,6	м	126225,0
5.	Малайзия	Д.	Люксембург	V.	Княздык	д	923,8	н	15577,9
6.	Япония	Е.	Пномпень	VI.	Эмират	е	329,8	о	2641,7
7.	Нигерия	Ж.	Вадуц	VII.	Улуу Герцогдук	ж	0,16	п	30987,0
8.	Эфиопия	З.	Доха	VIII.	Империя	з	181	р	102403,2

(бардыгы 32 балл, ар бир туура жооп үчүн 1ден балл)

1. Д, VII, в, к; 2. Ж, V, ж, и; 3. Е, IV, з, н; 4. З, VI, г, о;
5. В, II, е, п; 6. А, VIII, б, м; 7. Б, I, д, л; 8. Г, III, а, р.

4. Төмөндө берилген жооп варианттары боюнча, калктын жаш-курактык курамын жана территорияны дал келтиргиле



Жооп варианттары:

А) Бүткүл дүйнө, Б) КМШ, В) Чет өлкөлүк Европа, Г) Чет өлкөлүк Азия, Д) Африка, Е) Түндүк Америка, Ж) Латын Америкасы, З) Австралия жана Океания

(бардыгы 8 балл, ар бир туура жооп үчүн 1ден балл)

1. Г, 2. Е, 3. В, 4. Б, 5. Д, 6. З, 7. А, 8. Ж.

5. Кен чыккан жердин аты менен ал жерде казылып алынган пайдалуу кенди дал келтиргиле.

Кен чыккан жердин аты		Пайдалуу кен	
1.	Күрмөнтү	А.	вольфрам
2.	Кара-Корум II	Б.	алтын
3.	Жер-Үй	В.	волластонит
4.	Жетим-Тоо	Г.	жез
5.	Сандык	Д.	акиташ
6.	Айдаркен	Е.	калай
7.	Кадамжай	Ж.	темир
8.	Кең-Суу	З.	сымап
9.	“Трудовое”	И.	алюминий
10.	Бозумчак	К.	сурьма

(бардыгы 10 балл, ар бир туура жооп үчүн 1ден балл)

1. Д, 2. В, 3. Б, 4. Ж, 5. И, 6. З, 7. К, 8. А, 9. Е, 10. Г

Б бөлүгү. Ачык типтеги тапшырмалар. Жоопторду ар бир суроонун астындагы саптарга жазгыла.
(Максималдуу балл – 94 балл)

№ 1 тапшырма (бардыгы 68 балл, ар бир туура жооп үчүн 1ден балл. Эгер катышуучу туура жооптордон тышкары туура эмес жоопторду да жазса, анда ар бир туура эмес жооп үчүн анын 1 баллы кемитилет)

1. Кыргызстандын кайсы райондору Кытай менен чектешет?

Алай, Кара-Кулжа, Ат-Башы, Жети-Өгүз, Ак-Суу райондору (бардыгы 5 балл)

2. Кабак күрөң көмүр бассейни жайгашкан облусту, районду жана тоо кыркасын атагыла.

Нарын облусу, Жумгал району, Молдо-Тоо кыркасы (бардыгы 3 балл)

3. Кыргызстандын эң терең 5 көлүн атагыла.

Ысык-Көл (668 м), Сары-Челек (234 м), Кара-Суу (150 м), Кудун (91 м), Ала-Көл (73 м) (бардыгы 5 балл)

4. Кыргызстандын кайсы райондорунун чек аралары Талас Ала-Тоосунун кыркаларында жайгашкан?

Бакай-Ата, Кара-Буура, Талас, Токтогул, Чаткал, Жайыл, Панфилов райондору (бардыгы 7 балл)

5. Борборлору Дунай дарыясында жайгашкан мамлекеттерди атагыла. Ошондой эле бул борборлорду да атагыла.

Австрия – Вена, Венгрия – Будапешт, Сербия – Белград, Словакия – Братислава (бардыгы 8 балл)

6. Территориясынан Түштүк тропици өткөн мамлекеттерди атагыла.

Чили, Аргентина, Парагвай, Бразилия, Намибия, Ботсвана, ТАР, Мозамбик, Мадагаскар, Австралия (бардыгы 10 балл)

7. Азиянын монархиялык башкаруу формасына ээ өлкөлөрүн санап бергиле.

Азия монархиялары (13): Иордания, Япония, Сауд Арабиясы, Кувейт, Бахрейн, Катар, Бириккен Араб Эмираттары (БАЭ), Оман, Бутан, Тайланд, Малайзия, Камбоджа, Бруней. (бардыгы 13 балл)
(Непал 2007-жылдын декабрына чейин монархия болчу, азыр болсо республика)

8. Кайсы жылы жана кайсы өлкөдө “Гринпис” эл аралык көз карандысыз коомдук уюму түзүлгөн?

1971-жыл, Канада (бардыгы 2 балл)

9. Табигый газдын эң көп запасына ээ болгон биринчи 5 өлкөнү атагыла.

Россия, Иран, Катар, Түркмөнстан, АКШ (бардыгы 5 балл)

10. АСЕАН уюмунун курамына кирген өлкөлөрдү санап бергиле.

Индонезия, Малайзия, Сингапур, Тайланд, Филиппиндер, Бруней, Вьетнам, Лаос, Мьянма, Камбоджа (бардыгы 10 балл)

№ 2 тапшырма (бардыгы 10 балл, ар бир толук жооп үчүн 1ден балл. Эгер жооп толук эмес болсо же туура жооптон тышкары туура эмес ойлорду да камтыса, анда жооп 0,5 балл менен бааланат)

Төмөнкү терминдердин аныктамаларын жазгыла.

1) Грабен

Грабен (нем. Graben – аң, арык) – жер кыртышынын курчап турган жерге салыштырмалуу тик же вертикалдуу тектоникалык жаракалар боюнча төмөн чөккөн дислокациясы, тилкеси. Грабендер көбүнчө жер кыртышынын керилген аймактарында (рифттүү зоналарда) пайда болот.

2) Изотерма

Изотерма (бай. грек. ἴσος «тең, бирдей», θερμη «жылуулук») – бирдей температуралардын изосызыгы. Көбүнчө июль изотермалары менен январь изотермалары деген түшүнүктөр колдонулат.

3) Ороним

Ороним (грек. ὄρος «тоо» + ὄνομα «ат, аталыш») – жер кыртышынын рельефинин дөмпөк болобу (тоо, тоо кыркасы, дөбө), майышкан болобу (өрөөн, аң, ойдуң, капчыгай, чуңкур), ар кандай объектисинин, б.а., ар кандай орографиялык объектинин энчилүү аты.

4) Польшдер

Польшдер ([нидерл.](#) polder) – жээктин кургатылган жана иштетилген жапыз тилкеси. Польшдерлер көбүнчө деңиз жээктеринде, көбүнчө деңиз деңгээлинен төмөн жайгашат, деңиз жана дарыя сууларынын каптоосуна каршы тосмолор, дамбалар жана башка гидротехникалык курулуштар менен деңизден же курчап турган башка суулардан корголгон болот.

5) Каптал экспозициясы

Каптал экспозициясы (лат. expositio – тизүү, жайгаштыруу) – рельефтин, дөбөнүн, тоонун же тоо кыркасынын элементардык боорунун мейкиндиктеги (дүйнө тараптарына карата) ориентациясын мүнөздөгөн морфометриялуу мүнөздөмөлөрүнүн бири.

6) Селитебдүү территория

Селитебдүү территория – шаар жана шаар тибиндеги айылдардын аймактарында турак-жай жана коомдук имараттардын, жолдордун, көчөлөрдүн, аянттардын курулушуна арналган жерлер.

7) Азимут

Азимут – түндүккө болгон багыт менен жердин кандайдыр бир предметине (объектисине) болгон багыттын аралыгындагы бурч.

8) Бергштрих

Бергштрих – горизонталдуу сызыктарга перпендикуляр болгон жантайманын багытын көрсөткөн сызыкча.

9) Морена

Морена – мөңгүнүн кырындагы мөңгү катмарлары. Эни бир нече жүз метрге чейин жеткен ири массалардан баштап мөңгү жылганда сыныктарды майдалоосунун натыйжасында пайда болгон чополуу материалга чейинки бир өңчөй эмес сынык материалдын аралашмасынан турат.

10) Демаркация

Демаркация – белгилүү жерде атайын чек ара белгилери менен белгиленген мамлекеттик чек ара сызыгынын көрсөтүлүшү, чек араны делимитациялоо жөнүндөгү документтердин негизинде жүргүзүлөт.




№ 3 тапшырма. (Бардыгы 16 балл, ар бир туура жооп үчүн 1ден балл)

Таблицалардагы атактуу жайлардын сүрөттөрүнүн астына:

1. сунушталган жооп варианттарын колдонуп, атактуу жайдын атын жазгыла;
2. ал жайгашкан өлкөнүн атын жазгыла.

Жооп варианттары:

Петра, Пиза мунарасы, Шведагон пагодасы, Чичен-Ица, Колизей, Тадж-Махал, Стоунхендж, Мачу-Пикчу

1	 <p>1 Чичен-Ица 2 Мексика</p>	5	 <p>1 Петра 2 Иордания</p>
2	 <p>1 Стоунхендж 2 Улуу Британия</p>	6	 <p>1 Шведагон пагодасы 2 Мьянма</p>
3	 <p>1 Колизей 2 Италия</p>	7	 <p>1 Тадж-Махал 2 Индия</p>
4	 <p>1 Мачу-Пикчу 2 Перу</p>	8	 <p>1 Пиза мунарасы 2 Италия</p>

Теориялык тур үчүн бардыгы болуп 179 балл берилет.