

2020-2021

Катышуучунун коду  
Код участника

Кыргыз Республикасынын  
Билим берүү жана илим  
министрлиги



Министерство образования  
и науки Кыргызской  
Республики



БИЛИМДИ БААЛОО ЖАНА ОКУТУУ УСУЛДАРЫ БОРБОРУ  
ЦЕНТР ОЦЕНКИ В ОБРАЗОВАНИИ И МЕТОДОВ ОБУЧЕНИЯ  
CENTER FOR EDUCATIONAL ASSESSMENT AND TEACHING METHODS

Республикалык олимпиаданын II (райондук) этабы

# Биология

1-күн

Фамилиясы/ Фамилия		Аты/Имя	
Атасынын аты/ Отчество			
Мектеби/Школа		Айылы/ Село	
Району/Район		Шаары/ Город	
Облусту/Область			
Телефону/ Телефон			



Упайлар  
Баллы

Катышуучунун коду  
Код участника

**Биология боюнча райондук олимпиада. I күн. Изилдөө туру.  
Биология боюнча Республикалык олимпиаданын II туру – 2020-2021.**

Биология боюнча райондук олимпиада эки тур менен өткөрүлөт:  
Биринчи тур – изилдөө туру; экинчи тур – теориялык тур.

**Изилдөө туру** олимпиаданын биринчи күнүндө өткөрүлөт. Упайлардын максималдуу саны – 40 упай.

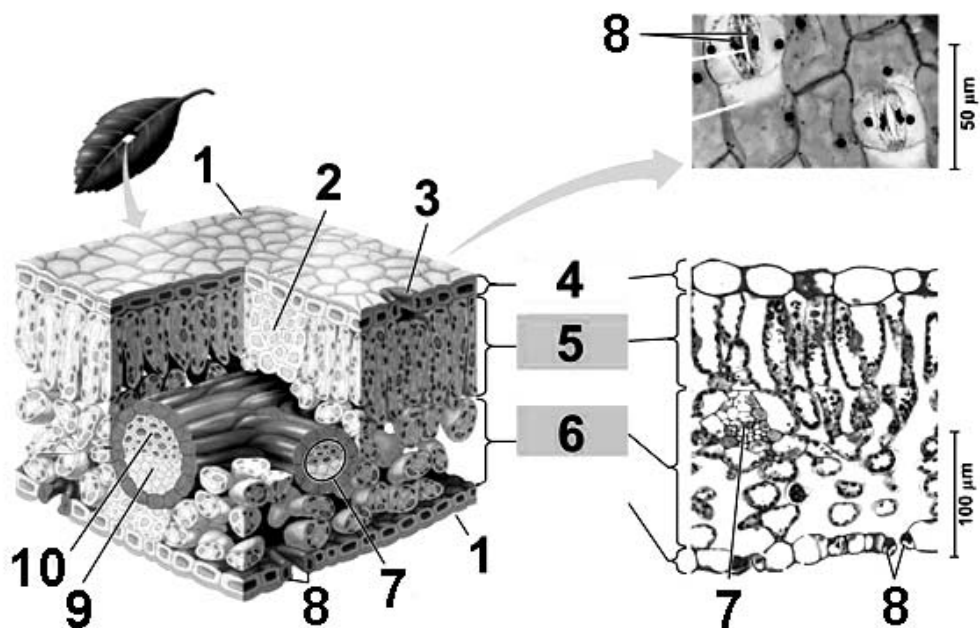
Биринчи турга берилген убакыт – 120 мүнөт.

Олимпиаданын катышуучусуна изилдөө туру үчүн жеке дептер берилет. Дептерге жоопторду жазыш керек.

Тапшырмаларды аткарыш үчүн сыясы көк түстүү калемди гана пайдалансаңыз болот.

Эсептөөлөрдү жүргүзүш үчүн черновик берилет.

### 1-тапшырма.



Жогорудагы микрофотографияда жалбырактын туурасынан кесилген сүрөтү көрсөтүлгөн.

1. Жалбырактын түзүлүшүн карап чыгып, төмөн жактагы таблицага микрофотографияда көрсөтүлгөн жалбырактын структуралык элементтерине дал келген цифраларды жазгыла.

1-таблица.

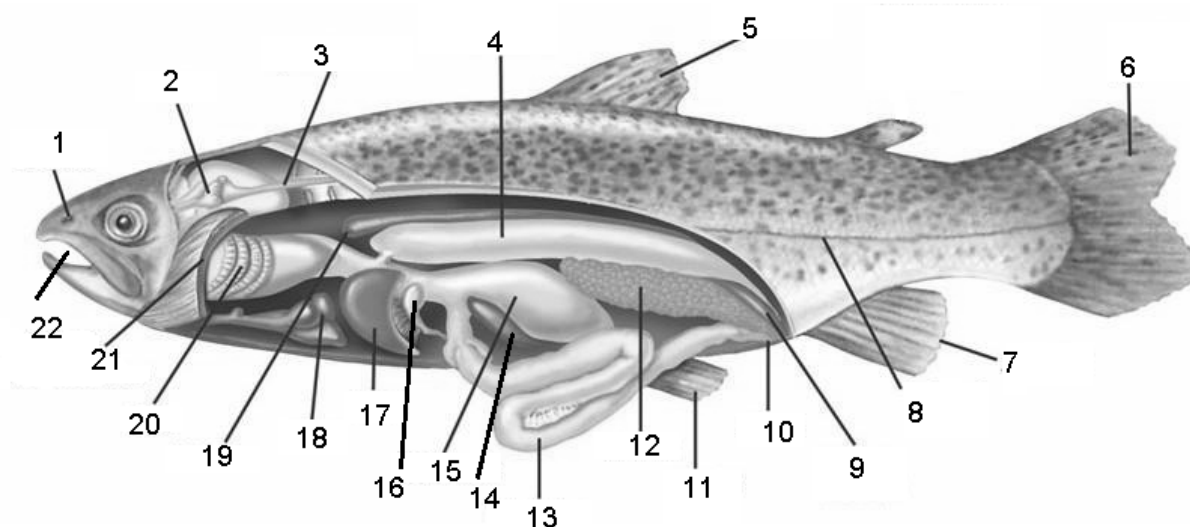
№	Структуралык элементтери
	флоэма
	склеренхим булалары
	үт
	кутикула
	көпшөк паренхимасы
	палисад паренхимасы
	бүтөөчү клеткалар
	жогорку эпидермис
	ксилема
	тарамыш

2. Жогорудагы жалбырактын кесигинин микрофотографиясын пайдаланып, төмөн жактагы таблицкага берилген структуралык элементтердин функцияларын кыскача жазгыла.

2-таблица.

<b>Структуралык элемент</b>	<b>Функциясы</b>
флоэма	
ксилема	
бүтөөчү клеткалар	
кутикула	
Палисад жана көпшөк паренхималары	

## 2-тапшырма.



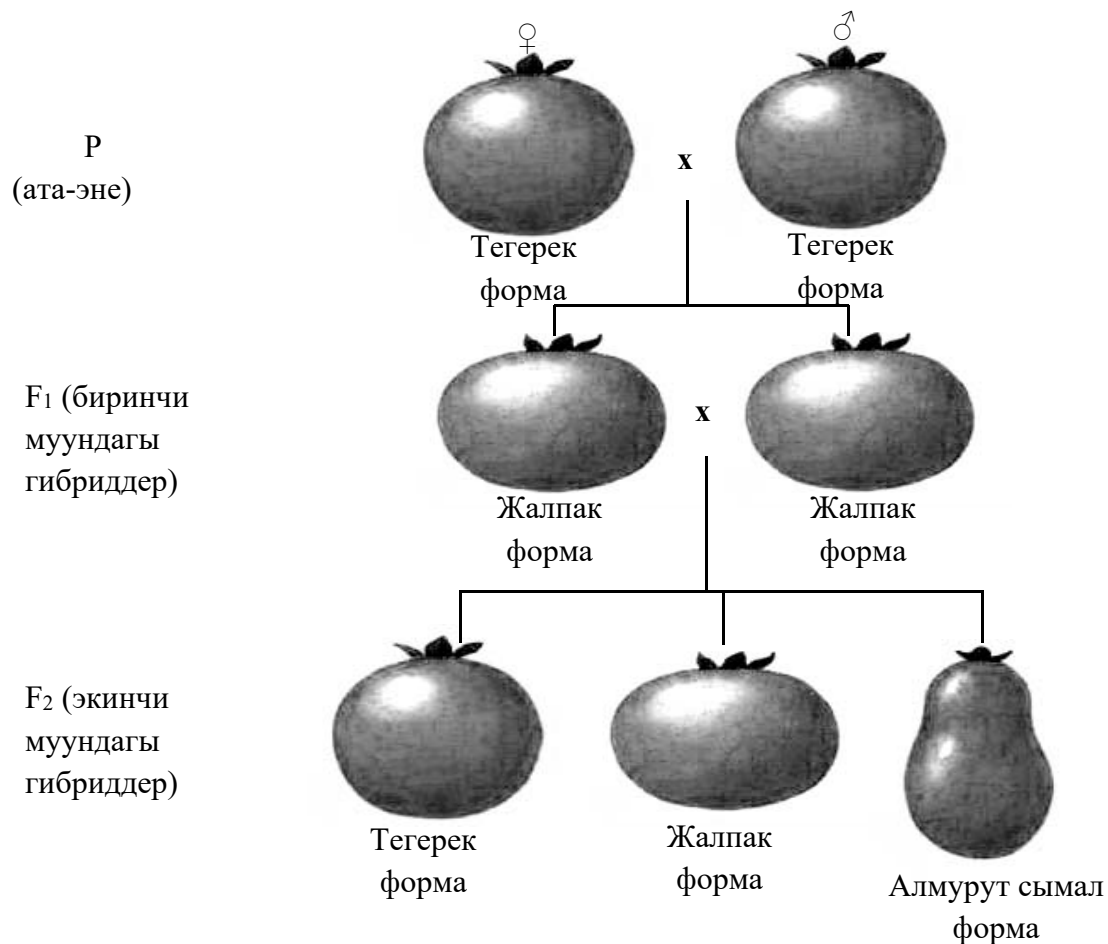
Жогорудагы сүрөттө балыктын сырткы жана ички түзүлүшүнүн органдары цифралар менен белгиленген.

Төмөн жактагы таблицага сүрөттөгү цифраларга туура келген балыктын органдарынын аталыштарын жазгыла.

3-таблица.

№	Органдар	№	Органдар
1		12	
2		13	
3		14	
4		15	
5		16	
6		17	
7		18	
8		19	
9		20	
10		21	
11		22	

### 3-тапшырма.



Жогоруда ар түрдүү мөмөлөрү бар помидор өсүмдүгүнүн эки муунун кайчылаштыруу схемасы көрсөтүлгөн.

1. Ата-эненин формалары (P) кандай генотипке ээ болгон? Жоопту жазгыла.

---

---

2. Биринчи муундагы гибриддер (F<sub>1</sub>) кандай генотипке ээ болгон? Жоопту жазгыла.

---

---

3. F<sub>1</sub> биринчи муундагы гибриддерди кайчылаштырыш үчүн Пеннеттин решёткасын толтургула. Мөмөсүнүн формасынын белгиси боюнча F<sub>2</sub> гибриддеринин генотиптерин жана фенотиптерин жазгыла.

♀ ♂				

4. Жогорудагы кайчылаштыруу схемасында тукум куучулуктун кайсы түрү байкалат? Жоопту жазгыла.

---

---

5. Бул кубулуштун түшүндүрмөсүн төмөн жакка жазгыла.

---

---

---

---